

ATTERRISSAGE A VUE

Visual landing

Ouvert à la CAP
Public air traffic

ROANNE

AD 2 LFLO ATT 01

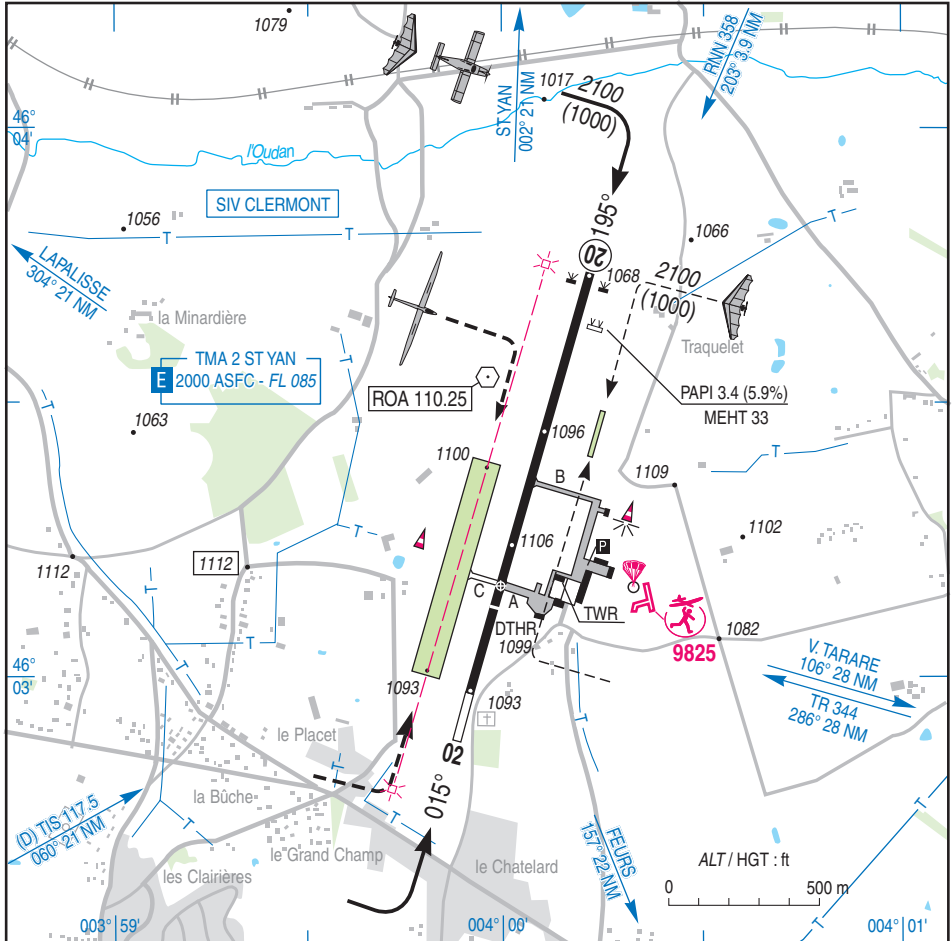
26 MAY 2016

						ALT AD : 1106 (40 hPa) LAT : 46 03 10 N LONG : 003 59 59 E	LFLO VAR : 1°E (15)
---	---	---	---	---	---	---	-------------------------------

APP : SAINT YAN Approche/Approach 123.4 - 119.5 (s) (au-dessus de / above 2000 ASFC)

TWR : NIL

AFIS : 120.9 (FR seulement/only, voir/see TXT 01)



RWY	QFU	Dimensions Dimension	Nature Surface	Résistance Strength	TODA	ASDA	LDA
02 20	015 195	1460 x 30	Revêtue Paved	12 F/C/W/T	1460 1460	1460 1620	1160 1460
02 20	015 195	740 x 100	Non revêtue Unpaved	-	740 740	740 740	740 740

Aides lumineuses :
RWY 02 / 20 : BI
PCL (voir TXT 01)

Lighting aids :
RWY 02 / 20 : LIL
PCL (see TXT 01)

ROANNE

Consignes particulières / *Special instructions*

Conditions d'utilisation de l'AD

Activité IFR possible.

AD réservé aux ACFT munis de radio.

Bande gazonnée 02/20 réservée aux ACFT autorisés par l'exploitant AD et au VAV.

Procédures et consignes particulières

QFU 195° préférentiel cause procédure IFR.

Roulage interdit hors RWY et TWY.

TWY B réservé aux ACFT de CAT. A et de MTOW < 3500 kg.

VFR de nuit

Départ : monter verticale aérodrome à l'altitude minimale du tronçon à emprunter.

Arrivée : l'altitude du dernier segment utilisé sera maintenue jusqu'à être en vue et dans les 5 NM de l'aérodrome, puis rejoindre le circuit.

Itinéraires : les itinéraires ROANNE - Le Donjon et ROANNE - La Palisse ne sont pas utilisables en cas de non fonctionnement du VOR ROA.

Équipement AD

PCL PPR PN 24 HR AFIS.

PCL n'allume pas le PAPI.

PAPI RWY 20 : divergence axe de piste de 5° DROITE.

Activités particulières

AEM (N° 9825) : SFC - 500 ft ASFC.

SR-SS selon protocole.

Parachutage sur AD (N° 411) : FL 110 - VEN, SAM, DIM et JF : 0600-2300, (ETE : - 1 HR).

Activité réelle connue de :

SAINT YAN APP 123.4 (HOR ATS)

ROANNE INFO 120.9 (HOR ATS)

CLERMONT INFO 120.675 (FL < 085)

LYON INFO 135.2 (FL > 085).

Pendant les vols ULM et/ou aéromodèles, l'activité parachutisme est incompatible sans accord préalable et coordination entre les parties.

Activité de treuillage sur AD (N° 989), limitée à 3000 ft AMSL tous les jours, SR - SS, annoncée par feu tournant orange installé sur le treuil. Câble non balisé. Information des usagers sur ROANNE INFO.

← Éviter verticale en dessous de 3000 ft AMSL.

AD operating conditions

Possible IFR operations.

AD reserved to radio-equipped aircraft.

Grass strip 02/20 reserved for ACFT authorized by AD operator and for gliders.

Procedures and special instructions

Preferred QFU 195° due to IFR procedure.

Taxiing prohibited except on RWY and TWY.

TWY B reserved for CAT. A ACFT with MTOW < 3500 kg.

Night VFR

Departure: climb overhead airfield up to route segment minimum altitude.

Arrival: last en route segment altitude will be maintained until being in sight and within 5 NM of the airfield, then join traffic pattern.

Routes ROANNE-Le Donjon and ROANNE-La Palisse are not usable in case of ROA VOR malfunction.

AD equipment

PCL PPR PN 24 HR AFIS.

PAPI not turned on by PCL.

PAPI RWY 20: offset 5° RIGHT from RWY centreline.

Special activities

AEM (NR 9825): SFC - 500 ft ASFC.

SR-SS as per protocol.

Parachuting activity (NR 411) FL 110 - FRI, SAT, SUN and HOL : 0600-2300, (SUM: - 1 HR).

Activity known by:

SAINT YAN APP 123.4 (SKED ATS)

ROANNE INFO 120.9 (SKED ATS)

CLERMONT INFO 120.675 (FL < 085)

LYON INFO 135.2 (FL > 085).

During ULM and/or flying models activities, parachuting activity is incompatible without settlement and coordination between the factions.

Winch launching activity on AD (NR 989), limited to 3000 ft AMSL every day, SR - SS, announced by orange turning light on the winch. Non marked cable. Users information on ROANNE INFO.

Avoid overflying AD below 3000 ft AMSL.

ROANNE

Informations diverses / Miscellaneous

Horaires sauf indication contraire / *Timetables unless otherwise specified*
 UTC HIV ; HOR ETE : -1HR / *UTC WIN ; SKED SUM : -1HR*

- 1 - **Situation / Location** : 7 km WNW Roanne (42 - Loire).
- 2 - **ATS** : AFIS : LUN-VEN / *MON-FRI*: 0800-1100, 1300-1700.
 SAM, DIM, JF / *SAT, SUN, HOL*: 01 JUN - 30 SEP : 0900-1100, 1330-1700.
 Possibilité d'ouverture pour les autres trafics sur PPR la veille (le VEN PN avant 1600 pour les week-end).
Opening is possible for other traffics on PPR the day before (on FRI PN before 1600 for week-end).
 TEL : 04 77 66 83 55 - FAX : 04 77 66 85 99.
 E-mail : aeroport@roannais-agglomeration.fr
 Adresse : Aérodrome ROANNE 42155 St Léger sur Roanne.
- 3 - **VFR de nuit / Night VFR** : Agréé (Voir aides lumineuses) / *Approved (See lighting aids).*
- 4 - **Exploitant d'aérodrome / AD operator** : Roannais agglomération
 63 rue Jean Jaurès, BP 5,
 42311 Roanne CEDEX
 TEL : 04 77 66 99 00 - FAX : 04 77 66 85 99,
 E-mail : aeroport@roannais-agglomeration.fr
- 5 - **AVA** : DSAC Centre-Est (voir / *see* GEN).
- 6 - **BRIA** : LYON (voir / *see* GEN).
- 7 - **Préparation du vol / Flight preparation** : Acheminement PLN VFR / *Addressing VFR FPL* : voir / *see* GEN 12.
- 8 - **MET** : VFR: voir / *see* GEN VAC ; IFR: voir / *see* AIP GEN 3.5 ; Station: NIL.
- 9 - **Douanes / Customs** : NIL.
- 10 - **AVT** : Carburants / *Fuel* : 100 LL, Jet A1 HOR AFIS. Lubrifiants / *Lubricants* : NIL
 Bons modèle 19, paiement comptant, cartes bancaires, chèques.
Model 19 vouchers, cash, credit cards, cheques.
- 11 - **SSLIA** : Niveau 2 / *Level 2* : LUN-VEN / *MON-FRI* : 0800-1100, 1300-1700.
 En dehors de ces HOR niveau 1.
 Niveau 2 disponible sur PPR le dernier jour ouvré avant 1600.
Outside these SKED level 1.
Level 2 on PPR the last opening day before 1600.
 FAX : 04 77 66 85 99.
- 12 - **Péril animalier / Wildlife strike hazard** : NIL.
- 13 - **Hangars pour aéronefs de passage / Transient aircraft hangars** : O/R en fonction des disponibilités.
O/R according to availability.
- 14 - **Réparations / Repairs** : Roanne Aéro Maintenance.
 Aéroport de Roanne - 42155 Saint-Léger sur Roanne.
 TEL : 04 77 64 56 42 - 06 77 19 31 32.
 E-mail : roanne.aero@gmail.com
- 15 - **ACB** : Club Aéronautique Roannais, TEL : 04 26 54 65 64.
 Amicale des Pilotes Roannais, TEL : 07 82 06 13 71.
 Centre de vol à voile Roannais, TEL : 04 77 66 81 08.
- 16 - **Transports** : Taxi O/R.